

# Epoxidový práškový základ Brillux EP 5819 určený především pro podklady, z kterých se při zahřátí uvolňují plyny



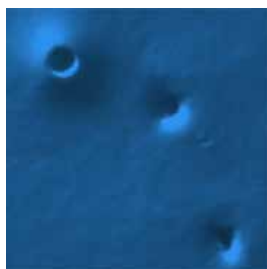
Ing. Václav Vaňkát

U podkladů, kde se při zahřátí uvolňují plyny (například hliník, zinek, žárově zinkovaná ocel) může docházet při vypalování práškové barvy k poruchám povlaku (obr. 1 a 2) ve formě bublinek a kaveren, v závislosti na tloušťce povlaku a kvalitě pozinkování nebo podkladu. Kromě optických vad však poruchy ovlivňují i trvanlivost povlaku. Poruchami proniká vlhkost až k podkladu a vede ke korozi a odlupování povlaku.

Základový prášek Brillux EP 5819 zvyšuje jistotu procesu lakování a korozní ochrany, optimální stabilitu proti plynům uvolněným z podkladu a zamezení poruch povlaku (Tab. 1).

Základový prášek po vypálení vytváří kvalitní antikorozi ochranu a ideální podklad pro hodnotné následné povrchové úpravy. Vytváří matný, šedý povlak. Vlastnosti:

- vysoká odolnost vůči plynům uvolňovaným z podkladu;
- vysoké antikorozi vlastnosti;
- vysoká odolnost vůči chemikáliím;



Obr. 1 - Unikající plyny z ohřátého podkladu zhoršují korozní odolnost povlaku

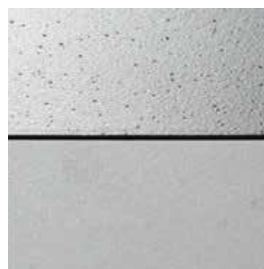
- dobrá mechanická odolnost;
- po odpovídající předúpravě vhodný pro všechny kovové podklady;
- po celkovém vytvrdnutí je povlak fyziologicky nezávadný.

Okruhy použití:

V kombinaci s práškovými materiály odolnými vůči povětrnosti je použitelný i pro venkovní prostředí, a všude tam, kde je vyžadována dlouhodobá korozní odolnost a estetický vzhled – např. stavební a zemědělské stroje, garážová vrata, ploty, zábradlí, tlakové lahve, zahradní nábytek atd.

Unikající plyny z ohřátého podkladu zhoršují korozní odolnost povlaku.

Srovnání běžného práškového základu (nahore) se zřetelnými bublinkami a základový povlak provedený Práškovým základem EP 5819 (dole) s optimální schopností prostupu uvolněných plynů (**kontakt na str. 14**).



Obr. 2 - Srovnání běžného práškového základu (nahore) se zřetelnými bublinkami a základový povlak provedený práškovým základem EP 5819 (dole) s optimální schopností prostupu uvolněných plynů

Tab. 1 - Doporučená skladba povrchové úpravy

Podklad	Základní povlak	Konečná povrchová úprava
<b>Hliník</b> přednostně s chromátovací předúpravou	Epoxidový základ EP 5819 světle šedý 60 – 80 µm	Průmyslový polyesterový prášek 5900, 5901, 5902 cca 60 µm
<b>Ocel</b> přednostně s předúpravou zinkovým fosfátem		Průmyslový polyesterový prášek 5903, 5905 cca 80 µm
<b>Litina</b>		Průmyslový polyesterový prášek 5904 cca 60 µm
<b>Pozinkovaná ocel aj.</b>		Univerzální polyesterový prášek 5910, 5911 cca 60 µm

# Ekologické nátěrové systémy nové generace pro stavebnictví a průmysl

Firma Brillcolor od roku 1993 zastupuje na českém trhu firmu Brillux, která je certifikovaným dodavatelem pro renomované nadnárodní firmy i řadu významných tuzemských firem. Poskytujeme technickou pomoc při zavádění produktů do výroby i následně při dalších aplikacích. Spolehlivě zajišťujeme dodávky dle sjednaného harmonogramu.



## Nabízíme:

- kompletní sortiment materiálů pro povrchové úpravy ve stavebnictví
- široký sortiment špičkových průmyslových barev – práškových i mokrych
- špičková kvalita
- speciální produkty, např. Easy-to-clean, antibakteriální nátěry, Coil-Coating, Anti-Graffiti, reflexní a fosforeskující povlaky nebo povlak pro dočasnou ochranu povrchů



BRILLCOLOR spol. s r. o., specializovaný velkoobchod Barvy-Laky-Omítkoviny Brillux  
198 21 Praha 9-Kyje, Nedokončená 1615, tel.: 272 700 490, 604 214 435  
www.brillcolor.cz, e-mail: info@brillcolor.cz